

中六家長日

主題：升學資訊

對象：家長

學生重溫

教育局「中六學生資訊專頁」

S6 中六學生資訊專頁

Home | English 简体 | 字型大小 | 登出

大學聯合招生辦法
(JUPAS)

其他學位/
副學位課程

職業專才教育

應用教育文憑課程

內地/
海外升學

非本地課程

就業

參考資料

打氣區

中六學生資訊專頁



http://334.edb.hkedcity.net/S6_webpage/index.php



其他資訊



院校資訊日



家長講座 



重讀中六 

中六學生重要日程表

文憑試成績 與升學

文憑試四個核心科目

- 中國語文

- 英國語文

- 數學

- 公民及社會發展 (達標)(A)

+ 2科選修科目

(數學延伸單元可作選修科考慮)

文憑試成績計分方法

5** = 7分

5* = 6分

5級 = 5分

4級 = 4分

3級 = 3分

2級 = 2分

1級 = 1分 (不達標)

5科成績總分？

3個核心 + 2選修 或 最佳5科成績

DSE 成績	5**	5*	5
香港大學	8.5	7	5.5
中文大學	8.5	7	5.5
理工大學	8.5	7	5.5
科技大學	8.5	7	5.5
城市大學	7	6	5
浸會大學	7	6	5
嶺南大學	7	6	5
教育大學	7	6	5
都會大學	7	6	5

入讀「學士學位」課程，
文憑試**最低**成績

(中英數**公民**+2個選修科)

港大 浸大
科大 理大
城大 中大

「332A」
+ 「33」

嶺大
教大
都大

「332A」
+ 「22」

額外選修科目計算法

中大

第六/七科可獲加分

理大

所有科目的成績會用作計算另一參考分數

港大

在考獲同分的考生中篩選考生
/在計算最佳五科時考慮

科大

會酌量加分

入讀「高級文憑或副學士」課程，
文憑試**最低**成績。

「22222」

- 5個科目，包括中、英
- 可包括「公民與社會發展科」，
要取得「達標」成績
- 可包括數學科延伸部分（單元一
或二）

完成中六的學生，按文憑試成績，

文憑試核心科目最低成績
(「中、英、數、通」)

升學類別

「332A33」或「332A22開」
及19分(5科)或以上

資助學士學位

自資學士學位/SSSDP

「332A22」及18分(5科)以下

資助/自資副學士或高級文憑

「22222」或以上
(任何5科包括中英)
未達「3322」

資助/自資/SSSDP
副學士及高級文憑

「22222」以下

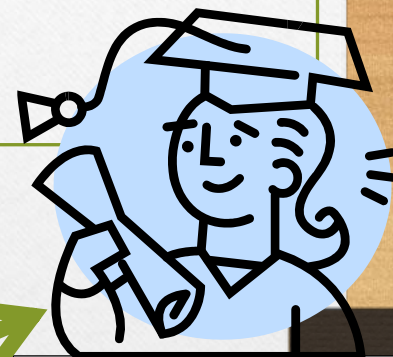
基礎文憑、
應用教育文憑

課程銜接

職訓局
基礎文憑
(1年)

應用教育
文憑(1年)

高級文憑
或副學士
(2年)



學士學位
(銜接)
(2年)

資助、自資

課程

「資助」與「自資」 課程有何分別？



- 資助是指開辦的院校接受政府資助
(大學教育資助委員會資助)的課程，

學士學位：\$42,100/年 高級文憑(IVE)：約\$32,000/年

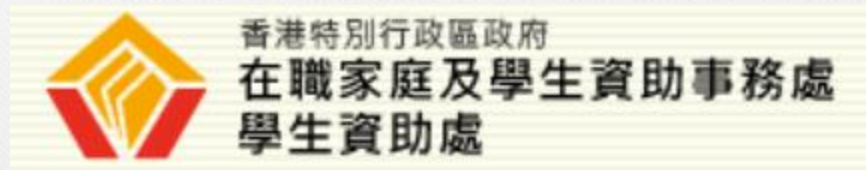
- 自資是指院校要自負盈虧，學費一般較高。

\$50,000 - \$100,000/年

- 因此，「自資」是指院校，而不是學生。
- 學生仍有機會透過不同計劃，獲得政府資助。

如同學在「自資」院校就讀**全日**制課程，如何申請學費資助？

- 學生可向「在職家庭及學生資助辦事處」申請「專上學生資助計劃」。



- 符合資格者，亦可享有「學生車船津貼」。

學生資助辦事處



香港特別行政區政府
在職家庭及學生資助事務處
學生資助處

GovHK 香港政府一站通

简体版 | ENGLISH

流動版本 A A A 搜尋 輸

在職家庭及學生資助事務處

學生資助處

各項資助計劃

學前教育 →

小學及中學程度 →

專上及大專程度 →

持續進修 →

償還貸款 →

表格及下載

常見問題

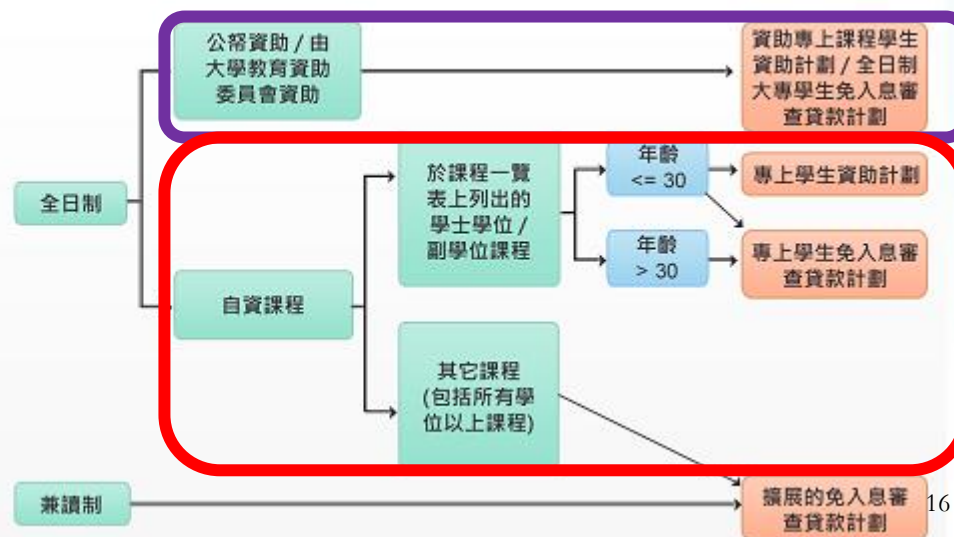
尤德爵士紀念基金獎學金計劃

其他獎學金、助學金及貸款計劃

專上及大專程度

首頁 > 專上及大專程度

尋找適合的計劃



報讀專上課程 途徑

途徑一

大學聯合招生辦法

JUPAS

(12月6日截止)

報讀「四」類

課程

1/2. 八大資助院校學士/副學位



城大



浸大



嶺大



中大



教大



理大



科大



港大

高級文憑
(1)

3. 香港都會(前身「公開大學」)大學學位課程 (全日制面授) (自資課程)

社會科學榮譽學士 (主修: 高齡社會與服務研究/應用經濟學/應用社會研究/全球與中國研究/政治及公共行政)	環球商業榮譽工商管理學士
心理學榮譽社會科學學士 (主修: 心理學/輔導心理學)	企業管治及持續發展榮譽工商管理學士
中文榮譽文學士	人力資源管理學榮譽工商管理學士
語言研究與翻譯榮譽文學士	市場學榮譽工商管理學士
創意廣告及媒體設計榮譽文學士	應用心理學榮譽學士, 商業管理榮譽學士
英語及文化榮譽文學士	持續旅遊及款待管理榮譽工商管理學士
專業會計榮譽工商管理學士	運動及電競運動管理榮譽工商管理學士
航空服務管理榮譽工商管理學士	英語教學榮譽教育學士及英語研究榮譽學士
商業管理學榮譽工商管理學士	英語研究榮譽學士

3. 香港都會大學學位課程(全日制面授) (自資課程)

語言研究榮譽學士 (應用中國語言)	電子及電腦工程學榮譽工學士
教育榮譽學士 (中國語文教學) 及語言研究榮譽學士 (應用中國語言)	環境科學與綠色管理榮譽理學士
教育榮譽學士 (幼兒教育：領導及特殊教育需要)	生物醫學與生物科技榮譽理學士
網路及電腦安全榮譽理學士	科學 (STEM) 榮譽理學士

4. SSSDP 指定專業/界別課程資助計劃」

- 殷切需求的10個範疇：
 - ✓ 建築及工程/電腦科學/
 - ✓ 創意工業/物流
 - ✓ 金融科技/保險
 - ✓ 護理/檢測及認證
 - ✓ 運動及康樂/旅遊及款待

<https://www.cspe.edu.hk/tc/sssdp/index.html>



4. SSSDP 指定專業/界別課程資助計劃

- 23-24 : 47個學位3, 265個學額

- 資助每名學生每年

- \$44, 950(非實驗)

- \$78, 280(實驗)

- 差額仍可申請津貼



SSSDP(指定專業/界別課程資助計劃)

院校

資助課程

明愛專上
學院(630)

翻譯科技(10)

人工智能(20)

數碼娛樂(20)

護理(520)

物理治療(60)

珠海學院(60)

建築學(60)

樹仁大學(30)

金融科技 (30)

SSSDP(指定專業/界別課程資助計劃)

院校

資助課程

職業訓練局 -
香港高等教育
科技學院
(THEi)
(260)

園藝及園境管理(25)

園境建築(20)

土木工程(40)

測量學(40)

時裝設計(40)

產品設計(20)

屋宇裝備(25)

運動及康樂管理(30)

廚藝及管理(20)

SSSDP(指定專業/界別課程資助計劃)

院校

資助課程

香港恒生
大學
(375)

計算機應用(60)

藝術設計(40)

管理科學與資訊管理(65)

數據科學及商業智能學(70)

精算及保險(35)

供應鏈管理(105)

SSSDP(指定專業/界別課程資助計劃)

院校

資助課程

香港都會
大學
(1255)

屋宇設備工程及可持續發展(25)

土木工程(40)

電腦科學(40)

數據科學及人工智能(25)

創意寫作與電影藝術(60)

動畫及視覺特效(80)

影像設計及數碼藝術(60)

財務及金融科技(30)

護理：普通科(385)/精神科(125)

醫療化驗(60)

物理治療(50)

環球市場及供應鏈(40)

運動及康樂管理(40)

綜合檢測和認證(50)

分析檢測科學(30)

食品測試科學(55)

國際款待及景區管理(60)

SSSDP(指定專業/界別課程資助計劃)

院校

資助課程

東華學院
(635)

護理學(400)
醫療化驗(45)
放射治療(20)
物理治療(60)
職業治療(60)
應用老年學(50)

香港伍倫貢
學院(20)

營運及管理航空學(20)
航運服務及營運管理學士(榮譽)(20)

JUPAS系統：重要日程

- 報名及選科截止

2023年12月6日(三) 11:59pm

停止選科、交「20」個選擇

- 同學確實考試年份及/或更正資料

2023年12月**日

- 同學上載OEA(比賽／活動的經驗及成就)及500字自我介紹

2024年1月3日

- 同學上載學生學習概覽(SLP)

2024年5月29日

途徑二



職訓局

2023年11月9日

至

2024年2月28日

Thei

香港高等教育科技學院

自資學士 學位課程



資助/自資 高級文憑/ 文憑課程

香港中學
文憑考試

HKDSE
33222

高科院
Thei

學士學位課程³
Degree Programmes³

SHAPE

銜接學士學位課程⁴
Top-up Degree Programmes⁴

學士學位課程⁴
Degree Programmes⁴

香港中學
文憑考試

HKDSE
22222

IVE

KH

ICI

CCI

高級文憑課程
Higher Diploma Programmes

完成中六

IVE

基礎課程文憑
Diploma of Foundation
Studies Programme

YOUTH
COLLEGE
青年學院

職專文憑課程¹
Diploma of Vocational
Education Programmes¹

IVE

CCI

ICI

文憑課程²
Diploma Programmes²

高級文憑：7大範疇



- 健康及生命科學
- 商業
- 幼兒、長者及社會服務
- 設計
- 工程
- 酒店及旅遊
- 資訊科技

範疇 1：健康及生命科學



- 環境保護高級文憑 (科目組)
- 環境科學高級文憑
- 化驗科學高級文憑
- 生物科技高級文憑
- 保育及樹木管理高級文憑
- 職業安全及緊急應變高級文憑
- 藥劑科學高級文憑
- 醫療保健高級文憑
- 生物醫學高級文憑
- 復康服務高級文憑
- 應用營養學高級文憑
- 醫務中心營運高級文憑
- 個人護理及美容產品學高級文憑
- 食品科技及安全高級文憑
- 配藥學高級文憑
- 體適能及運動營養學高級文憑復康

範疇 2：商業



- 紀律服務管理高級文憑
- 商業（電子商貿）高級文憑
- 航空及物流高級文憑
- 航空機艙及客運服務高級文憑
- 航空服務及運輸學高級文憑
- 工商管理學高級文憑
- 中國商業及市場營銷高級文憑
- 活動及推廣市場學高級文憑
- 專業會計學高級文憑
- 公關及傳播管理高級文憑
- 房地產及物業管理高級文憑
- 廣告及媒體傳播高級文憑
- 人力資源管理及人才分析高級文憑
- 市場學及顧客分析高級文憑
- 零售創新及管理高級文憑
- 銀行及財務分析高級文憑
- 環球商業管理及語言高級文憑
- 商業及法律學高級文憑
- 演藝及文化管理高級文憑

範疇 3：幼兒、長者及社會服務



- 幼兒教育高級文憑
- 特殊幼兒照顧及融合教育高級文憑
- 綜合社會及健康服務高級文憑
- 社區服務策劃及領航高級文憑
- 社會工作高級文憑



範疇 4：設計

- 建築、室內及園境設計高級文憑
- 產品、傢俱及珠寶設計高級文憑
- 廣告設計高級文憑
- 創意媒體高級文憑

- 時裝形象設計高級文憑
- 時裝媒體設計高級文憑
- 演藝造型設計高級文憑
- 時裝設計高級文憑

- 數碼時裝品牌策劃及採購高級文憑
- 活動、展覽及表演場景設計高級文憑

- 視覺藝術與文化高級文憑
- 視覺傳意高級文憑
- 動畫及視覺特效高級文憑
- 電影電視及攝影高級文憑
- 插畫設計高級文憑
- 藝術科技高級文憑
- 音樂製作高級文憑

範疇 5：工程



- 土木工程高級文憑
- 建造管理學高級文憑
- 測量學高級文憑
- 建築學高級文憑
- 建築科技及設計高級文憑
- 地理空間科學及土地測量高級文憑

- 飛機維修工程高級文憑
- 汽車工程高級文憑
- 海事科技高級文憑
- 航空學高級文憑
- 人工智能及機械人學高級文憑
- 環境保護高級文憑（科目組）

- 電機工程高級文憑
- 電腦及電子工程高級文憑
- 機械工程學高級文憑
- 屋宇裝備工程學高級文憑

範疇 6：資訊科技



- 電訊及網絡科技高級文憑
- 軟件工程高級文憑
- 雲端系統及數據中心管理高級文憑
- 網絡安全高級文憑
- 數據科學及分析高級文憑
- 人工智能及手機軟件開發高級文憑
- 人工智能及智能科技高級文憑
- 遊戲及動畫高級文憑
- 遊戲軟件開發高級文憑
- 主題公園及劇場創意科技高級文憑
- 多媒體、虛擬實境及互動創作高級文憑

範疇 7：酒店及旅遊



- 酒店及餐飲業管理高級文憑
- 旅遊及會議展覽高級文憑
- 國際款待業管理（酒店、旅遊及康樂）高級文憑
- 國際酒店管理及智能服務高級文憑
- 康體娛管理高級文憑
- 運動教練學高級文憑
- 運動學及智能科技高級文憑
- 機場營運管理高級文憑

- 葡萄酒及飲品商業管理高級文憑
- 西式包餅及糖藝高級文憑
- 經典西式廚藝高級文憑
- 廚藝高級文憑

Thei

: 提供自資學士學位

關於我們

學院

教學人員

業界合作

學生事務

校園生活





環境及設計學院

學院



科技學院



工商及酒店旅遊管理
學院



語文及通識教育學院

Thei

多項課程已納入SSSDP

未入
SSSDP
(23/24)

- 資訊及通訊科技（榮譽）理學士
- 數碼廣告（榮譽）文學士
- 酒店營運管理（榮譽）文學士
- 飛機工程（榮譽）工學士
- 食品科學及安全（榮譽）理學士
- 檢測和認證（榮譽）理學士
- 中藥藥劑學（榮譽）理學士
- 營養及健康管理（榮譽）理學士



網上報名

第一輪

2023年

11月9日起

47

<https://www.vtc.edu.hk/admission/tc/>

第一期招生報名的**好處**

- **有面試加分的優勢**
- **3月底：發放有條件取錄通知**
- **放榜後才報名，只能後補，錯失入讀熱門課程。**
- **放榜後報名，要排隊，面試**
- **報名費：\$180；**

\$300(23/24 後補))



途徑三

E-APP



專上課程電子預先報名平台
Electronic Advance Application System for
Post-secondary Programmes

https://www.eapp.gov.hk/eapp/faces/index_zh.jspx



網上報名

2023年12月7日

至

2024年5月20日

51

自資院校

- 高級文憑(自資
/SSSDP)

- 副學士(自資)

- 學士學位(自資)

自資 院校

明愛白英奇專業學校	嶺南大學持續進修學院
明愛專上學院	香港恒生大學
香港珠海學院	香港理工大學-專業進修學院
香港三育書院	東華學院
宏思基督教學院	香港伍倫貢學院
港專學院	香港大學-香港大學附屬學院
香港樹仁大學	香港大學 香港大學專業進修學院
香港藝術學院	職業訓練局-香港專業教育學院
香港浸會大學-電影學院	職業訓練局-香港知專設計學院
香港浸會大學-國際學院	職業訓練局-香港高等教育科技學院
香港浸會大學-持續教育學院	耀中幼教學院
香港專業進修學校	青年會專業書院
香港都會大學 李嘉誠專業進修學院	香港中文大學 專業進修學院
香港能仁專上學院	香港科技專上書院

經EAPP平台：優點

- 只需填寫一份表格
- 放榜日，不需提交成績
- 可參與「有條件取錄」

2個特別資助

學生計劃

<https://www.cspe.edu.hk/tc/nmt/index.html>

ml



NMTSS 為修讀香港自資學士學位課程學生提供的免入息審查資助計劃

概覽 · 最新消息 · 院

2023/24 學年
每年最高免入息
審查資助達
\$33,740

請輸入關鍵字，課程名稱，院校...



332A2 - 自資學士學位課程

23/24參與NMTSS 的院校

香港能仁專上學院	明德書院	明愛專上學院
珠海學院	香港科技書院	港專書院
宏恩基督教學院	香港藝術學院 (香港藝術中心附屬機構)	香港恒生大學
香港都會大學	香港樹仁大學	東華學院
香港伍倫貢學院	職業訓練局- 才晉高等教育學院	職業訓練局- 香港高等教育科技學院 (THEi)
耀中幼教學院	港專學院	

SSSDP 高級文憑

資助每名學生 (23/24)

- 實驗室為本：39,140元
- 非實驗室為本：22,480元
- 差額仍可申請津貼

名額

- 2238



23/24

SSSDP(指定專業/界別課程資助計劃)

院校	資助課程
明愛白英奇 專業學校 (420)	設計學高級文憑(60) 電影與媒體製作高級文憑(30) 健康護理高級文憑(160) 配藥高級文憑(120) 款待管理學高級文憑(50)
明愛專上學院 (35)	普通科護理學高級文憑(35)

23/24

SSSDP(指定專業/界別課程資助計劃)

院校	資助課程
<p>港專學院 (60)</p>	<p>體適能、教練及運動管理高級文憑</p>
<p>香港專業進修 學校 (200)</p>	<p>電腦學高級文憑(40) 創意設計及媒體高級文憑(40) 旅遊業管理高級文憑(航空服務/西式廚藝/酒店款待/旅遊及項目管理)(120)</p>

SSSDP(指定專業/界別課程資助計劃)

院校	資助課程
香港大學 專業進修學院 保良局何鴻 燊社區書院 (870)	食品健康及商業管理學高級文憑(30) 社康照顧高級文憑(50) 醫療及保健產品管理高級文憑(120) 營養及食品管理高級文憑(120) 體育及康樂管理高級文憑(120) 運動教練學及運動表現高級文憑(160) 酒店管理高級文憑(90) 旅遊、會展及節目管理高級文憑(90) 旅遊及酒店管理高級文憑(90)

23/24

SSSDP(指定專業/界別課程資助計劃)

院校	資助課程
<p>香港都會 大學 李嘉誠 專業進修學院 (530)</p>	<p>工程學高級文憑(30) 數碼時裝設計高級文憑(15) 室內設計高級文憑(30) 醫療護理高級文憑(370) 度假區及主題樂園管理高級文憑(30) 旅遊及航空業高級文憑(30) 旅遊及款待業高級文憑(25)</p>
<p>香港都會 大學(53)</p>	<p>精神科護理學高級文憑 (53)</p>

23/24

SSSDP(指定專業/界別課程資助計劃)

院校	資助課程
東華學院 (50)	健康科學高級文憑(50)
青年會專業 書院(20)	酒店及旅遊管理高級文憑(20)

重要日程

- 首輪報名：12月7日至2024年5月20日
- 選擇1-3個心儀學院報讀
- 報名費：每間不同
- 盡早報名，可優先面試及有條件取錄

途徑四

親身到

自資院校報名

其他課程

其他課程 (1)

香港建造業議會

香港建造學院

<http://www.hkic.edu.hk/chi/home>



23/24 全日制課程

高等文憑 (適合DSE學生)

建造文憑 (適合中六畢業生)

建造證書 (適合中三或以上)

短期課程

- 強化建造業人力訓練計劃 (適合待業或轉業人士)

- 強化建造業人力訓練計劃 (適合待業或轉業人士，

英語授課)

- 短期課程 (適合待業或轉業人士)



其他課程 (2)

香港機場管理局：

香港國際航空學院

<https://www.hkinternationalaviationacademy.com>



HONG KONG INTERNATIONAL
AVIATION | 香港國際
ACADEMY | 航空學院
A DIVISION OF THE AIRPORT AUTHORITY HONG KONG

- 短期課程
- 航空營運文憑
- 航空管理專業文憑



其他課程 (3)：護士學校

- 醫管局：護士學校 (3年專業文憑, 註冊護士)
- 仁安醫院護士訓練學校 (2年, 登記護士)
- 香港浸信會醫院護士學校(2年, 登記護士)
- 聖德肋撒醫院護士學校(2年, 登記護士)
- 養和醫院護士學校(2年, 登記護士)(免學費)

報讀自資課程： 注意

是否政府
認可或
通過評審

概覽

關於我們

質素

院校

課程

畢

首頁 > 課程 > 經評審專上課程 > 全日制經本地評審專上課程



經評審專上課程資料

副學位

政府資助副學位課程

職業訓練局

自資副學位課程

本地課程

學士學位

政府資助學士學位課程

香港演藝學院

自資學士學位課程

本地課程

非本地課程

自資銜接學位課程

本地課程

非本地課程

教資會資助高年級學士學位課程

教資會資助課程

核准取錄人數



全日制經本地評審本地自資銜接學位課程

院校名稱



- | | |
|---|---|
| <input type="checkbox"/> 明愛專上學院 (前稱「明愛徐誠斌學院」) | <input type="checkbox"/> 珠海學院 |
| <input type="checkbox"/> 宏恩基督教學院 | <input type="checkbox"/> 港專學院 |
| <input type="checkbox"/> 香港浸會大學 | <input type="checkbox"/> 香港浸會大學 - 國際學院 |
| <input type="checkbox"/> 香港能仁專上學院 | <input type="checkbox"/> 香港樹仁大學 |
| <input type="checkbox"/> 嶺南大學 | <input type="checkbox"/> 香港教育大學 |
| <input type="checkbox"/> 香港恒生大學 | <input type="checkbox"/> 香港理工大學 - 專業進修學院 |
| <input type="checkbox"/> 香港公開大學 | <input type="checkbox"/> 東華學院 |
| <input type="checkbox"/> 香港伍倫貢學院 | <input type="checkbox"/> 職業訓練局 - 香港高等教育科技學院 |
| <input type="checkbox"/> 耀中幼教學院 | |

課程銜接

例子

高級文憑
或副學士
(2年)

```
graph TD; A[高級文憑  
或副學士  
(2年)] --> B[八大  
資助大學]; A --> C[自資  
學士學位];
```

八大
資助大學

自資
學士學位

高年級學生核准取錄人數

23-24 年
5000個

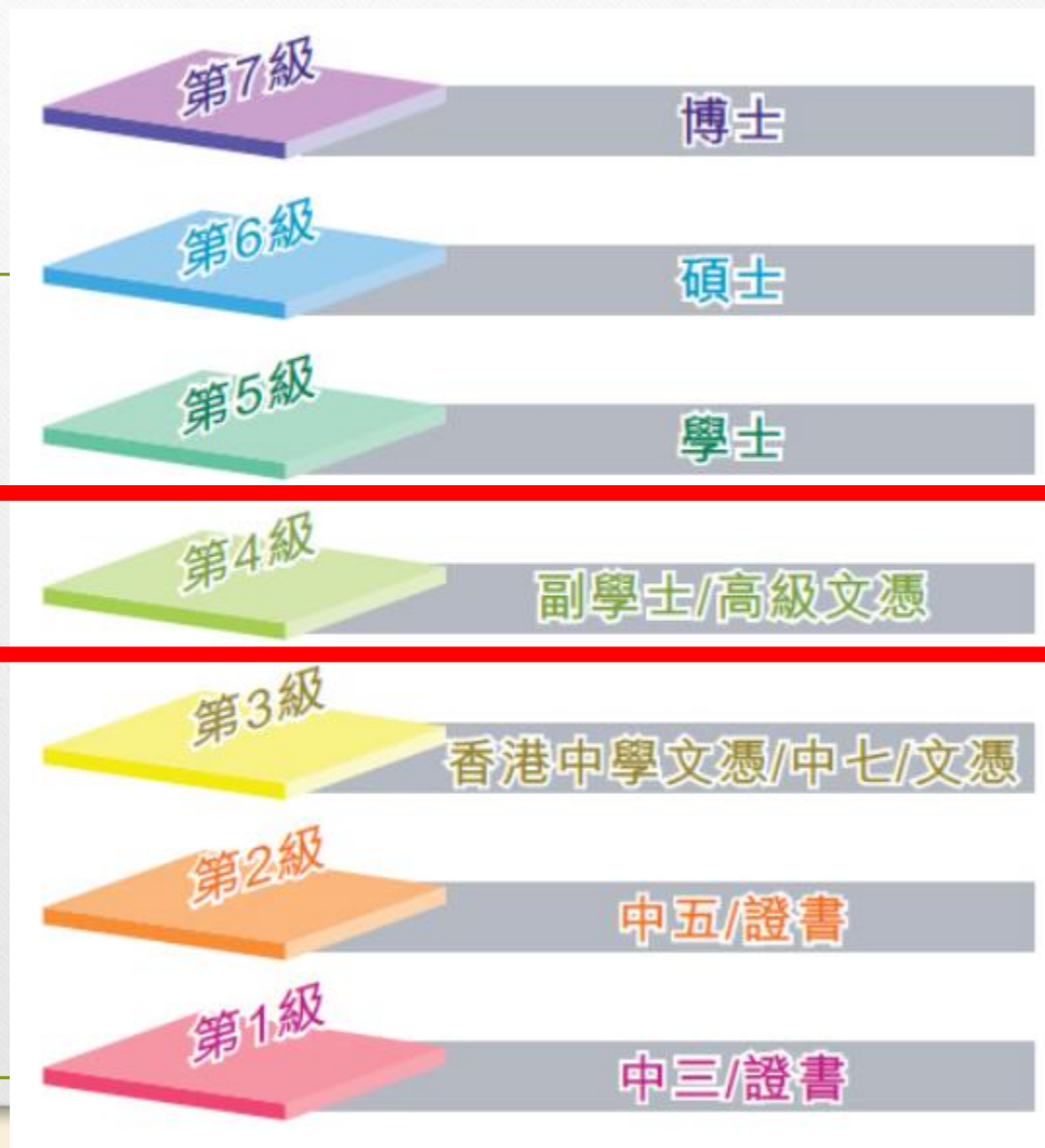
	香港城市大學	900
	香港浸會大學	790
	嶺南大學	195
	香港中文大學	423
	香港教育大學	424
	香港理工大學	1750
	香港科技大學	158
	香港大學	360

高級文憑？

副學士？

副學位：副學士及高級文憑

學歷上等同



副學位：副學士及高級文憑

- 副學士 (~60% 通識)
- 高級文憑 (~60% 專業知識)



經評審專上課程資料

香港理工大學 - 香港專上學院

工商業副學士 (旅遊管理)
(自資課程)



● 專門性質
● 通識性質

香港大學 - 香港大學附屬學院

商業學高級文憑
(自資課程) VQEF



公務員職位：副學位要求的例子

- 救護主任、
- 二級系統分析/程序編製主任、
- 助理新聞主任（分流：一般工作或攝影）、
- 二級助理康樂事務經理、
- 配藥員、
- 二級衛生督察、
- 入境事務主任、
- 工業主任（懲教事務）、
- 海關督察、
- 海關督察、
- 民航事務主任（適航）、
- 警察督察、
- 二級職業安全主任、
- 懲教主任、
- 警察二級翻譯主任、
- 消防隊長（行動組）、
- 二級統計主任、
- 測量主任（分流：工程、土地、攝影測量及規劃）及二級政府車輛事務主任。

升學 資源

教育局 「中六學生資訊專頁」



中六學生資訊專頁



English 简体

字型大小



大學聯合招生
辦法 (JUPAS)

其他學位 /
副學位課程

職業專才教育

毅進文憑

內地 /
海外升學

非本地課程

就業

參考資料

打氣區

中六學生資訊專頁

本網頁會適時更新，為應屆中六學生
提供一站式多元出路最新資訊



http://334.edb.hkedcity.net/S6_webpage/index.php

升學

1. 教育局中六學生資訊專頁
2. e導航
3. 聯招計分神器
4. JUPAS 網頁
5. VTC 招生網頁
6. cspe (自資院校平台)

e導航

(app / 網頁)



<http://enavigator.edb.hkedcity.net/main/index.php>

e導航

香港特別行政區政府
教育局

搜尋課程

關於e導航

如何使用

最新消息

下載 APP

重要資料



計劃未來升學

新學制多元出路


課程搜尋工具

e導航


 搜尋課程

 關於 e 導航

 如何使用

 最新消息

 下載 APP

 重要資料



v 2.0.0

搜尋課程

學習範疇

本工具搜尋器只作參考用途，請參閱各院校的相關網址查閱最新的課程內容。

- 全部
- 建築、建造及城市規劃
- 人文科學及語言
- 美容、美髮、家政、個人護理
- 商業及管理
- 幼兒、長者及社會服務
- 電腦科學及資訊科技
- 經濟、會計、財務及投資
- 教育、師資訓練及運動科學
- 工程及科技
- 藝術、設計、表演藝術及創意媒體
- 綜合教育

搜尋結果

我們已根據你所選擇的學習範疇和院校找出符合你要求的課程，並按其資助類別及程度分類。你可點擊相關數字查閱課程清單。

公帑資助課程數目

學士學位

[54](#)

高級文憑或副學士學位

0

自資課程數目

學士學位

[26](#)

高級文憑或副學士學位

[33](#)

除上述課程外，根據你所輸入的學習範疇及院校，你也可考慮資歷名冊或毅進文憑課程。

資歷名冊上的其他課程(級別一至七)

[437](#)

毅進文憑課程

[14](#)

網址 2

聯招計分神器

<http://dse.myguide.hk>



聯招計分神器

讚好 284 分享

每間大學計分方法、收生準則各有不同，睇資料都睇到花多眼亂。聯招計分神器收集各個課程嘅計分方法同收生分數，羅列近年收生分數嘅 Upper Quartile、Median同Lower Quartile，只需要輸入你的文憑試成績，神器就會幫你比對分數，評估入學機會：

請輸入你的文憑試成績

	1	2	3	4	5	5*	5**
中國語文			3				
英國語文			3				
數學				4			
通識教育		2					
中國歷史					5		

+

編輯科目

你的文憑試成績：**17**

重新輸入

搜尋學科

- All
- 所有大學 / 所有學院 / 所有課程
- OUHK
- HKU
- CUHK
- HKUST
- PolyU
- CityU
- HKBU
- LU
- EdUHK

排序方式：機會率較大優先

- 機會率較大優先
- 中位數/平均分從低至高
- 中位數/平均分從高至低

香港公開大學 OUHK

學院

- 全部
- 建築
- 文學
- 商學
- 創意藝術
- 教育
- 工程學
- 法律
- 醫學
- 理學

學院	課程	計分	得分/中位數
商	OUHK JS9250 企業管治榮譽工商管理學士 Bachelor of Business Administration with Honours in Corporate Governance	4C1X	17/15 > MD
商	OUHK JS9230 商業管理學榮譽工商管理學士 Bachelor of Business Administration with Honours in Business Management	4C1X	17/16 > MD
商	OUHK JS9280 應用心理學榮譽學士，商業管理榮譽學士 Bachelor of Applied Psychology with Honours, Bachelor of Business Management with Honours	4C1X	17/16 > MD
教	OUHK JS9570 語言研究(雙語傳意)榮譽學士，國際商業榮譽學士 Bachelor of Language Studies with Honours (Bilingual Communication), Bachelor of Global Business with Honours	4C1X	17/16 > MD

職業

1. 教育局「生涯規劃資訊」
2. VTC「職業資料庫」
3. 政府青少年網站
4. 青年就業(Y. E. S.)

網址 1



教育局

「生涯規劃資訊」

<https://lifeplanning.edb.gov.hk/tc/index.html>



關於我們

職業資訊

升學

學生網上學習

學校行政

教師專業發展

家長

按此瀏覽 職業資訊

行業與職業

行業動態

求職技巧

創業資訊

經濟發展及就業趨勢



生涯規劃教育講座
非本地升學一
19.2.2019
26.2.2019



行業與職業



物流及貿易



交通運輸



航空



創新科技



媒體及出版



銀行及金融



地產行業



會計



建築工程及機
電維修



市場推廣及公
關



法律



設計



行政及人力資
源



旅遊

航空

機艙服務員

地勤人員

飛機師

飛機維修員

控制室助理 / 主任

香港國際機場是亞太區的交通空業人才需求隨著增加，部分年不少大專院校開辦航空相關員、地勤人員、飛機師及飛機

機艙服務員

職責

- 接待和引領乘客至指定座位
- 提供飛機航程及安全資訊

飛機師

職責

本地航空公司開辦的見習機師培訓計劃招攬了不
謹，需要通過航空公司多項的考試和測驗，才能

- 負責航機起飛、降落、導航及管理駕駛艙
- 擔任機上通訊和領航工作
- 確保航班安全以及把乘客送達至目的地
- 與各地的機場指揮塔溝通和聯絡
- 與地勤人員、機艙服務員和地面工程師溝通



工作時間

工作時間不定，視乎長途或短途



工作環境

長時間在機艙內工作、需要應付



職業性格配對

- 善於時間管理
- 具領導才能



晉升階梯及薪酬參考

見習機師

約\$30,000起

二副機長

約\$50,000起

經驗: 2-3年

副機長

約\$70,000起

經驗: 7-8年

入職條件

- 中學文憑試五科達第三級或以上（包括英國語文、數學和物理科），或同等學歷（學歷要求因應不同航空公司而異）
- 符合航空公司的語文能力要求，能書寫及操流利英語
- 符合航空公司的身高和視力要求，以及通過體格檢查

相關培訓及課程例子

培訓計劃(各航空公司的見習機師培訓計劃入職要求不同)

- 香港航空見習機師培訓計劃
- 國泰及港龍見習機師培訓計劃

網址 2

VTC 職業資料庫

<https://occupation-dictionary.vtc.edu.hk/html/tc/occupation.php>



職業

關鍵字

ISCO ?

關鍵字搜尋

輸入關鍵字



行業搜尋

選擇行業

全部職業

零至四劃 五至九劃 十至十四劃 十五劃或以上

通用能力搜尋

體能

技術掌握能力

認知能力

理解及表達能力

社交技能

策劃及執行能力

解決問題能力

管理技能



重設

搜尋

零至四劃



二級懲教助理



二級海事督察 (海事)



人事管理顧問



人事部文員



人力資源經理

每個職業

- 職責
- 通用能力
- 行業特定能力
- 基本資歷要求
- 晉升途徑
- 相關教育與培訓
- 工作環境
- 相關職業

網址3

政府青少年網站

<https://www.youth.gov.hk/tc/index.htm>



升學就業

全部 專題帖文 實用連結 活動 相關課程

搜尋與就業相關的課程

升學就業 25-05-2022



升學就業 創業 政府工 社區參與 文娛消閒 活動 更多 ▾

升學就業

全部

專題帖文

實用連結

活動

相關課程

專題帖文

+ 更多

實用連結

+ 更多



實習交流

實習及交流活動一站式資訊平台 青年發展委員會及民政事務局透過舉辦或資助不同類型的青年發展活...

升學就業

22-10-2019

#實習 #交流 #工作假期



在香港以外地區工作

粵港澳大灣區 粵港澳大灣區範圍包括香港、澳門兩個特別行政區，和廣東省廣州、深圳、珠海、佛山...

升學就業

26-09-2019

#工作假期 #海外工作 #內地就業

生涯規劃網頁
求職



持續進修基金申請資格
持續進修



學校書簿津貼計劃、學生車船
津貼計劃及上網費津貼計劃
中學教育資助



聯校就業資料庫(JIJS)
專上教育



考試減壓
心理社交健康



網址 4

青年就業(Y.E.S.)

(app / 網頁)

<https://www.e-start.gov.hk>





關於我們

會員專區

商務會員專區

培訓課程/招聘日

學校/團體活動

資訊區

新會員招募計劃 2023

Walk
with
youth

其他

學友社一站式
學生資訊網站

<https://student.hk/home>



學友社

STUDENT.HK

最新INFO DAY資訊!

一站式學生資訊網站

最新升學資訊、職業發展、生涯規劃、個人成長

學校 資源 & 活動

1. 升學擇業專頁



香港仔浸信會呂明才書院
Aberdeen Baptist Lui Ming Choi College



通告 聯絡我們

概要

校內組織

教與學

活動

升學擇業專頁

浸中達人

連結





概要

校內組織

教與學

活動

升學擇業專頁

浸

最新消息

升學擇業專頁

[🏠 首頁](#) > [升學擇業專頁](#) > [最新消息](#)

最新消息

升學擇業專頁-最新消息

今天的簡報，可於下星期內在本校的「升學擇業專
的「最新消息」
下載重溫
(只作私人觀看)

2. 登記電郵接收資訊



香港仔浸信會呂明才書院
Aberdeen Baptist Lui Ming Choi College



GROWTH

Microsoft

概要

校內組織

教與學

活動

升學擇業專頁

登記接收資訊

升學擇業專頁

[🏠 首頁](#) > [升學擇業專頁](#) > [登記接收資訊](#)

登記接收本校升學及擇業專頁資訊

香港仔浸信會呂明才書院 - 升學及擇業專頁

*必填

子女就讀的班別及學號 (例如 : 4F01) *

子女姓名 *

家長的電郵地址 *

提交

3. 23-24 F6 CLP(學生) Teams

< 所有團隊



23-24 F6 CLP (學生)



一般



一般 貼文 檔案 PLC 筆記本 十

← 回覆

2023年9月21日

M楊

Miss YEUNG Pik Ha 楊碧霞小姐 21/9 8:27

香港演藝學院校長推薦入學計劃

查看更多

← 回覆

2023年9月25日



M楊

Miss YEUNG Pik Ha 楊碧霞小姐 25/9 11:23

日本大學展2023



E202311_Letter.pdf



E20231104.pdf

← 回覆

4. whatsapp熱線 (給學生)

- whatsapp (學校時間)
- 電郵 phyeung@ablmcc.edu.hk

請註明姓名、班別及學
號

5. 中六生涯規劃活動

- 9月3日 認識個人職業傾向
- 9月21日 模擬選科工作坊
- 10月24日 聯招及其他升學事工作坊
- 11月17日 面試技巧工作坊
- 11月28日 IVE講座及工作坊

6. 生涯規劃諮詢

每班有一位老師專責

6A：楊碧霞老師,廖孝君老師

6B：陳瑩瑩老師

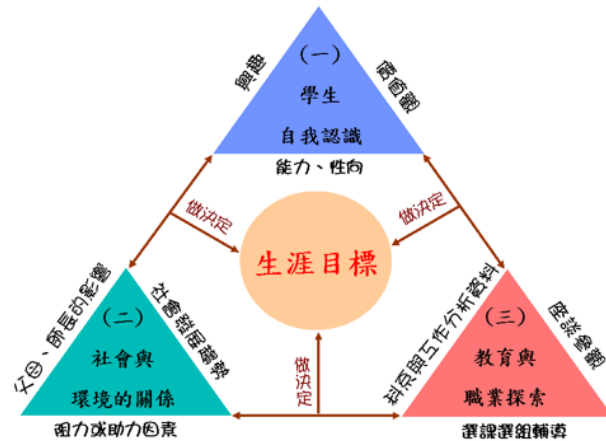
6C：黃敏老師

6D：李冬怡老師

6E：江至琮老師

7. 生涯規劃記錄冊

中六生涯規劃 記錄冊



姓名	
班別、學號	
班主任	
生涯規劃老師	



1

目錄

一)	重要日程	4
	1.1 滾中生涯規劃活動時間表	4
	1.2 各項申請時間表	4
	1.3 院校資訊日	5
二)	滾中生涯規劃資料	6
	2.1 各班生涯規劃老師	6
	2.2 生涯規劃組 whatsapp: 6659 1982	6
	2.3 獎學金助升學	6
三)	中六 Teams 群組	7
	3.1 目的	7
	3.2 成員	7
	3.3 規則	7
四)	事業興趣自我評估測驗	8
	4.1 進入網站	8
	4.2 結果	10
五)	三個必須掌握的工具	11
	5.1 e 導航	11
	5.2 職業字典	12
	5.3 ipass HK	13
六)	工作價值觀 (參考資料)	14
	6.1 何謂價值觀?	14
	6.2 六種工作價值觀	14
	6.3 我的「工作價值觀」測試 (來源: CLAP)	15
七)	9月3日生涯規劃課	19
	7.1 認識本地升學途徑及其他升學擇業資料	19
	7.2 活動工作紙	23
	7.3 反思工作紙	24
	7.4 初步個人策劃	26
八)	10月20日生涯規劃課: JUPAS 及個人進深策劃	27
	8.1 JUPAS 及其他升學資料	27
	8.2 個人策劃	30
	8.3 模擬選科	32
九)	個別 / 小組 輔導記錄	34
十)	11月23日生涯規劃: 面試技巧工作坊	35
	10.1 準備	35
	10.2 分組房間	35
	10.3 記錄要點	35
十一)	12月1日生涯規劃: 有關 IVE 及 EAPP	36
	11.1 記錄重點: IVE	36
	11.2 記錄重點: EAPP	36
十二)	中一至中五課外活動記錄	37
十三)	一分鐘英文自我介紹	38

2

十六) 升學及就業參考網址

16.1 有關升學網址

中六學生資訊專頁	<p>https://334.edb.hkedcity.net/S6_webpage/index.php 教育局專為應屆中六學生提供一站式多元出路最新資訊，包括大學聯合招生辦法、職業專才教育、內地及海外升學、非本地課程等資料...</p>	
	<p>http://enavigator.edb.hkedcity.net/main/index.php 協助學生根據他們的興趣，搜尋本地不同院校的課程以規劃未來的升學</p>	e 導航
IPASS HK	<p>經評審專上課程資料</p> <p>https://www.cspe.edu.hk/tc/ipass/index.html</p>	
	<p>http://www.jupas.edu.hk 代表 9 所院校及指定專業界別「資助計劃」院校處理所提供課程的入學申請事宜。學生可查閱相關院校提供的課程。</p>	大學聯合 招生辦法
職業訓練	<p>http://www.vtc.edu.hk/studyat/tc/</p>	

8. JUPAS 申請：浸中小冊子



2023-2024 JUPAS 申請「學生手冊」←

A) 重要日程.....	2
B) 需要交校方核實的資料	3
(一) 其他語文成績.....	3
(二) 音樂考試成績.....	4
C) 院校資訊日	5
(一) 八大資助大學.....	5
(二) 「指定專業／界別課程資助計劃 (SSSDP)」參與院校.....	6
D) 院校課程.....	7
注意：今年新開的課程會用深色表示	7
(一) 教資會資助課程課程 UGC-FUNDED PROGRAMMES (學士學位/高級文憑/副學士)	7
(1) 香港城市大學 CITY UNIVERSITY OF HONG KONG.....	7
(2) 香港浸會大學 HONG KONG BAPTIST UNIVERSITY	12
(3) 嶺南大學 LINGNAN UNIVERSITY.....	14
(4) 香港中文大學 THE CHINESE UNIVERSITY OF HONG KONG	16
(5) 香港教育大學 THE EDUCATION UNIVERSITY OF HONG KONG.....	20

已派發

學友社 Hok You Club

2023年各大學聯招選科適用

中六升學指南

Form 6 Further Studies Guide

大學聯招選科攻略

聯招以外學士課程巡禮

文憑試e通訊
適合高中師生及家長

學友社學生專線 (香港時間)
2503 3399
逢星期一至五 下午4至9時

學友社一站式學生資訊網站
www.student.hk

學友社student.hk

CityU College of Engineering
香港城市大學
City University of Hong Kong

追求卓越 職場顯優勢
力求創新 成就好前途

香港城市大學
工學院

<https://hyc.org.hk/publish/>



下載電子版

9. VTC 申請：浸中小冊子



報讀 VTC 課程須知 (2024/25 學年入學)

(一)	一般注意事項.....	2
(二)	職業訓練局 (VTC) 課程申請事宜.....	3
1.	職業訓練局簡介.....	3
2.	一般入學條件.....	3
3.	申請方法及時段.....	4
4.	申請程序.....	4
5.	重要日程.....	5

VTC 課程手冊及簡介

電子版

<https://www.vtc.edu.hk/admission/ebooks/S6-Prospectus-2024/II/>



10. EAPP 申請：浸中小冊子



報讀其他自資院校課程須知

(一) 專上課程電子預先報名平台 (E-APP 平台) 資訊.....	2
1. 申請方法.....	2
2. 申請時段.....	2
3. 參與院校名稱 (截至 2020 年 11 月之參與院校名單).....	2
4. 可透過 E-APP 平台報讀的課程列表.....	3
5. E-APP 平台用戶指南—如何建立使用者帳戶 (節錄).....	14
6. 自資院校課程畢業生銜接本地學士學位資料 (更新至 2020 年 12 月 18 日).....	29
7. 查閱自資院校開辦的課程資訊.....	30
(二) 聯招以外的全日制經評審副學位及學士學位課程申請資訊.....	33
(三) 非教資會資助及非聯招專上院校 2021/22 學年預計收生人數.....	33
(四) 指定專業/界別課程資助計劃 (副學位課程) 資助資料.....	34
(五) 為修讀香港自資學士學位課程學生提供的免入息審查資助計劃.....	35

其他注意事項

面試 (學位及副學位)

- 語言： 主要英文
- JUPAS： 2024年5月至7月
- 自資： 2024年1月至7月
- 留意電郵
- 要注意儀容、外遊日期
- 主動聯絡英文老師練習

院校

「校長推薦計劃」

學校推薦
直接取錄計劃

SNDAS

學校推薦直接取錄計劃

- 10月初已向同學公佈申請
- 10月17日家長通告
- 本校：11月13日截止
- 每校可推薦兩位
- 參加資格
 - 必須參加JUPAS
 - 同學不可同時參加JUPAS內的校長推薦計劃
 - 只可選一個課程，配對同學能力及興趣
 - 參加院校面試
 - 放榜前(6月底)公佈結果
 - 若同學獲取錄，無論文憑試成績高低，都沒有影響
 - 獲取錄的同學，不可參加放榜後JUPAS
 - 不獲錄取的同學，可以繼續參加放榜後JUPAS程序

校長推薦計劃

● 包括：

JUPAS、IVE、教大、內地升學及部分自資院校(恒大)

● 目的：

推薦成績以外的成就，

體育、藝術、創意、服務、領導等

● 公佈：

升學擇業專頁， F6 CLP Teams(學生)

谢谢



班主任接見安排

6A：204室

6B：206室

6C：207室

6D：208室

6E：209室

205室：IVE諮詢攤位