

香港仔浸信會呂明才書院

2024 - 2025 年度

中一級延後放學安排、輔導組活動、家課及升中二編班政策

敬啟者：

為加強中一學生的學習及適應，在 3/9/2024-9/9/2024 期間，本校安排中一學生留校至下午一時四十分，以協助學生適應中學生活。

在正常放學時間下午一時二十五分後，班主任會在下午一時二十五分至一時四十分到班房處理以下事務：

- (A)協助學生填寫學生日誌，特別是交功課日期 (B)處理班務或因應學生的情況作出提點
(C)學生自行溫習當日所學 (D)學生自行完成功課

此外，輔導組安排以下活動，學生必須出席，詳情如下：

日期	活動	活動時間	活動地點	服飾	費用
10/9/24	重聚日	下午 1:25-3:30	課室	整齊運動服	*\$32 (包括 1 天膳食)

- 只可透過「*Grwth 電子收費」或支票繳交費用，請於 2/10/24 或之前繳交。
- 支票抬頭：「香港仔浸信會呂明才書院法團校董會」或“The IMC of Aberdeen Baptist Lui Ming Choi College”
- 支票背面：請填寫學生姓名、班別及學號。
*服務供應商 Grwth Limited 會就每宗電子交易向家長額外收取交易金額 1.5% 作為手續費（即繳交費用為 \$32.48）

備註：

- (A)如學生在上述時間，已報名參加學校的課外活動，如選拔、球隊練習等，必須向班主任申明。如無故缺席，會按學校一般方法處理，作紀律處分；
- (B)如學生因事未能出席，家長須填寫學生手冊的告假欄，並於早一個工作天將學生手冊交予班主任，以便辦理告假手續。

本校推行家課及中一升中二編班政策，敬請家長細閱後頁。如有查詢，可聯絡班主任或郭傑翎老師（電話：25526875）。

此致

貴家長

香港仔浸信會呂明才書院謹啟

二零二四年九月二日

回 條



本人知悉有關中一級延後放學安排、輔導組活動、家課及升中二編班政策事宜。

學生姓名：_____ () 班別：中一_____班

家長姓名：_____ 家長簽署：_____

二零二四年九月 日

香港仔浸信會呂明才書院
2024 - 2025 年度
中一級家課政策

(一) 目標：

- ☑ 訓練同學自律，對自己有要求
- ☑ 協助同學打好基礎，培養正確的學習態度

(二) 『交齊功課』獎勵

- 🏆 凡同學於半個學期欠交功課少於三次，即獲『交齊功課書籤』一張
- 🏆 凡同學於每一個學期交齊功課(沒有欠交記錄)，即獲優點一個

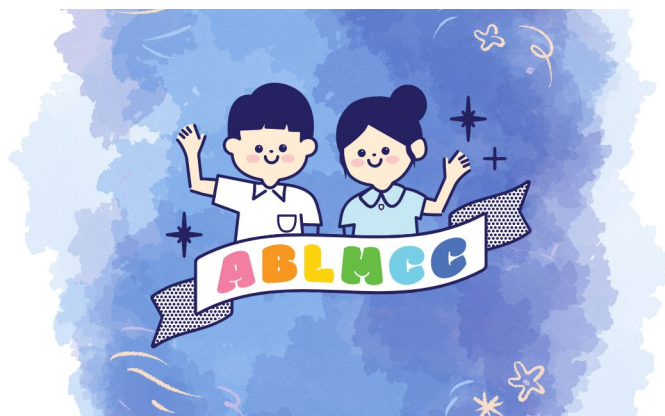
(三) 有關『交齊功課』的定義

1. 何謂『功課』？凡老師吩咐，不論口頭上或家課冊紀錄
2. 何謂『完成功課』？根據老師要求交齊功課
 - 2.1 『完成功課』的準則
 - 若題目有字數要求，同學必須註明字數，以便科長檢查
 - 同學應填滿至少一半的答題空間 (例如：若該題有 10 行間線，應至少填寫 5 行；
如科任老師有額外指示，則作別論，並以科任老師的指示為準)
 - 各科長應向科任老師清楚查詢每份功課的要求，並註明在家課冊上
 - 完成習作、默書、測驗或考試卷的改正
 - 2.2 以下情況不當欠功課，但同學或須留堂 (由班主任決定)
 - 欠交回條
 - 欠家長簽名
 - 功課上欠寫姓名、班別、學號等(班主任或會額外訓練同學書寫基本資料)
 - 2.3 其他特殊情況，由科任老師決定
 - 如搜集相關資料而未能達標者

(四) 『欠交功課』的跟進

1. 同學須盡快自行補交功課
2. 欠交記錄將登記在『欠交功課表』上
3. 有關留堂安排（時間及地點由各班班主任自行安排）
 - 留堂同學必須當日自行致電通知家長
 - 欠 5 次功課即記警告並透過手冊通知家長；欠 10 次即記缺點並通知家長
4. 有關『陽光再現』計劃
 - 若同學被記一次缺點(欠 10 次功課)，可向班主任申請參加此計劃
 - 同學在計劃內(2 個循環周)不再欠功課，該缺點將獲取消
5. 重新記錄
 - 全年共四次重新記錄
 - 四次統計日如下：30/10、20/12、27/3、12/6 為截數日，欠功課記錄將重新計算

『交齊功課書籤』樣式



升中二編班事宜

中一升中二編班安排如下，敬希各位家長留意。

(甲) 升中二重新編班的目的

- 讓有興趣的同學有機會以英語修讀科學科，並讓同學將來更易銜接以英語授課的高中物理和化學科。
- 可安排英文分流教學。

(乙) 中二各班簡介

	中二甲	中二乙	中二丙	中二丁
名稱	英文科學組		中文科學組	
特點	- 科學科以英語授課 - 英文科有加強元素		- 科學科以中文授課 - 英文科分組教學，鞏固基礎	

(丙) 編班程序

1. 同學決定修讀「英文科學組」和「中文科學組」的優先次序，但不需要選擇班別。
2. 老師會按下列編組準則，編配同學進入「英文科學組」或「中文科學組」。

編組準則包括：

- (i) 同學選擇及學額
- (ii) 同學中一成績，編組的計分方法： $\text{平均分} \times 2 + \text{科學} \times 1 + (\text{中} + \text{英} + \text{數}) \times 4$
(不是以級名次編組)
- (iii) 老師推薦

3. 最後老師會按以下準則編排同學入讀每組別內的其中一班。

能入讀「英文科學組」的同學	- 一甲和一乙班的同學會被編入二甲班，而一丙及一丁班的同學會被編入二乙班，讓老師可按同學以英語學習科學科的能力調整教學方式。 - 如果一甲和一乙班可升讀二甲班的同學數量多於二甲班學額，科學科成績較弱的同學會被改為編入二乙班。
能入讀「中文科學組」的同學	- 按老師建議編排同學入讀二丙及二丁班。

例子：

1. 同學陳大文選擇「英文科學組」為第一選項。由於申請人數太多，需按編組準則(ii)計分進行篩選(不是考慮級名次)。最後他成功進入「英文科學組」。
2. 由於一甲和一乙班可升讀二甲班的同學多於二甲班學額，科學科成績較弱的同學會被改為編入二乙班。陳大文科學科成績較弱，最後老師編排他入讀二乙班。

如想聽取中二編班安排的說明，可於YOUTUBE觀看介紹影片：



(丁) 插班生事宜

如果學校收取中二插班生，學校會安排他們入讀合適的中二班別，而這些會是額外的學額，不會削減留給本校中一學生升讀中二的各班名額，因此本校中一學生入讀中二各班的機會不會受到影響。

填寫修讀的組別優先次序的回條將於明年5月派發。

如對以上各項安排有任何疑問，可向班主任或郭傑翎老師查詢(電話：25526875)。